



# Bidt af en gal hund – Rabies

**Matthias Giebner**  
Ledende overlæge  
Fælles Akutmodtagelse  
Sygehus Sønderjylland, Aabenraa

**[matthias.giebner@rsyd.dk](mailto:matthias.giebner@rsyd.dk)**



*Hvad har Nessie og rabies  
til fælles?*



# Rabies

Infektionssygdom, smitte fra pattedyr til menneske igennem blod og spyt.

Hjernebetændelse udløst ved lyssavirus.

Når kliniske symptomer er opstået, ender sygdommen dødeligt.

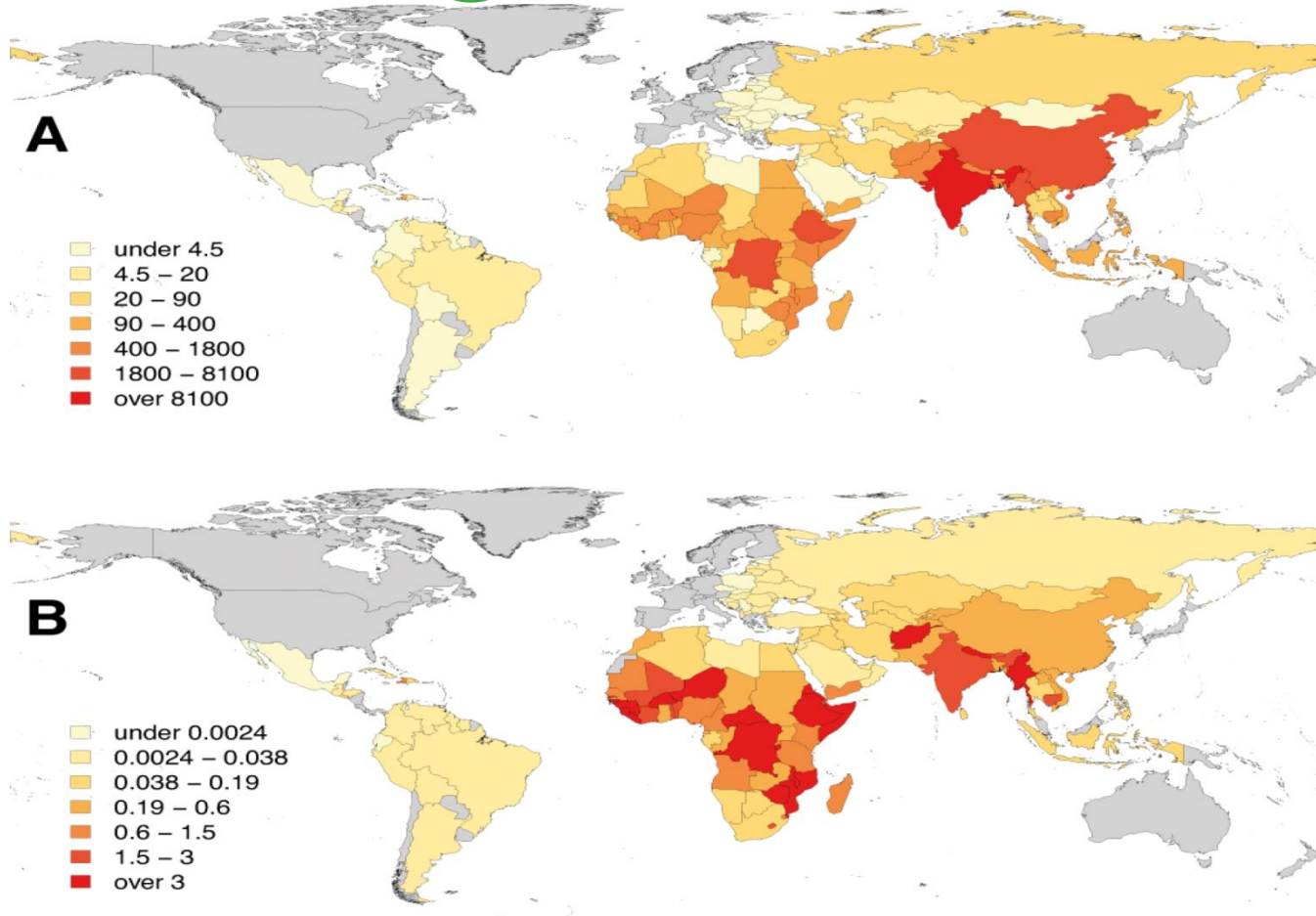


## På verdensplan:

ca. 10 mill. tilfælde af mistanke om rabies per år.  
ca. 30 - 40.000 dødsfald per år, flest i Indien.

(tallene er ikke præcise)

Rabies hos mennesker er udbredt i fattige områder  
Tæt kontakt imellem menneske og gadedyr  
Svægt lokalt sundhedssystem  
Manglende penge til behandling



**A** human deaths totally



publ. 2017

**B** human deaths per 100.000 inhabitants

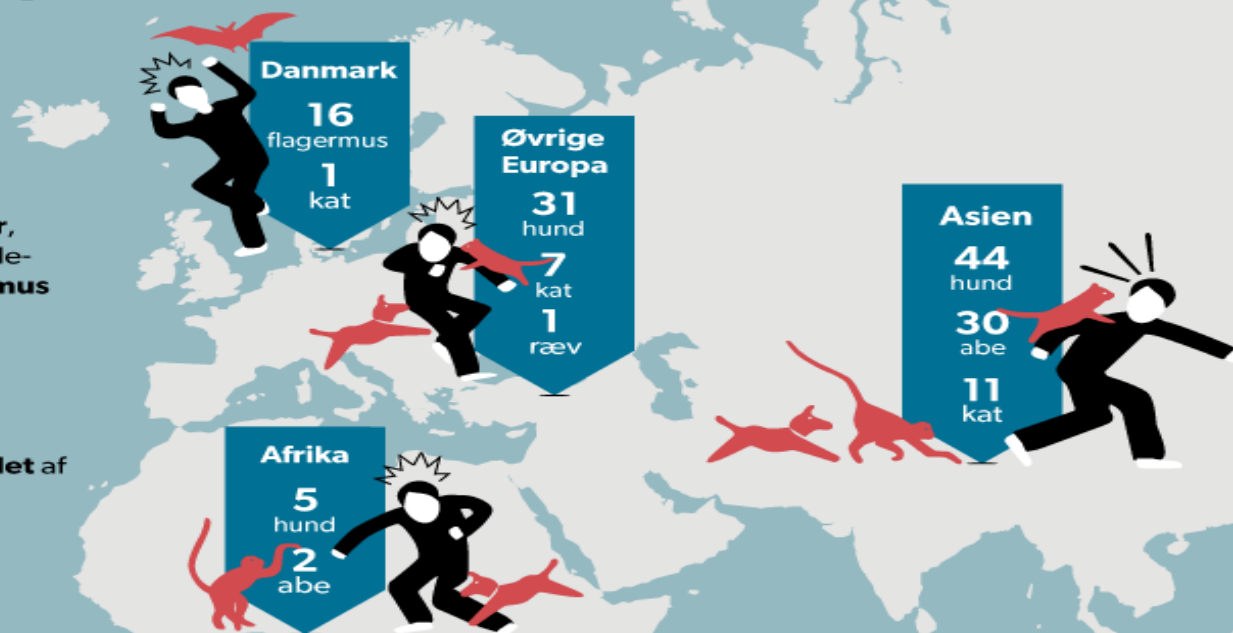


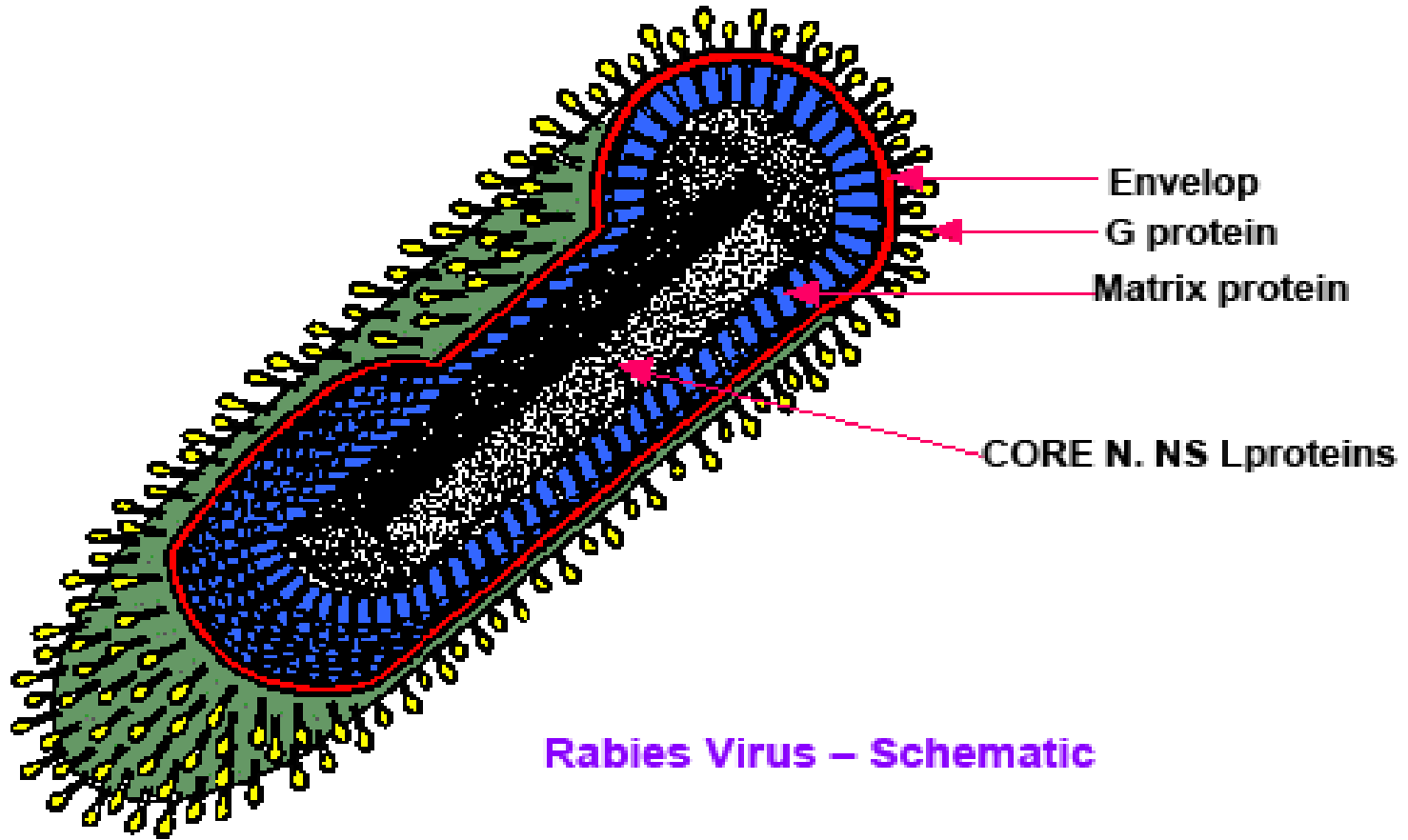
# Her blev danskere livsfarligt bidt



156 danskere blev i 2014 bidt af dyr, som kan være syge med dødelig hundegalskab. I Danmark var **bid fra flagermus** årsag til, at 16 personer blev sat i behandling, heriblandt to børn. Én person blev sat i behandling efter **bid fra en kat importeret fra Rusland**.

I alt 139 danskere blev bidt i udlandet af dyr, som kan have rabies: 88 i Asien (heraf 52 i Thailand), 39 i Europa, **syv i Afrika, én i Mellemøsten**, to i USA og to i Grønland.





## Smittekilde

### Pattedyr

Ræve, hunde, skunks,  
vaskebjørn, katte  
egern, muse, flagremuse

...







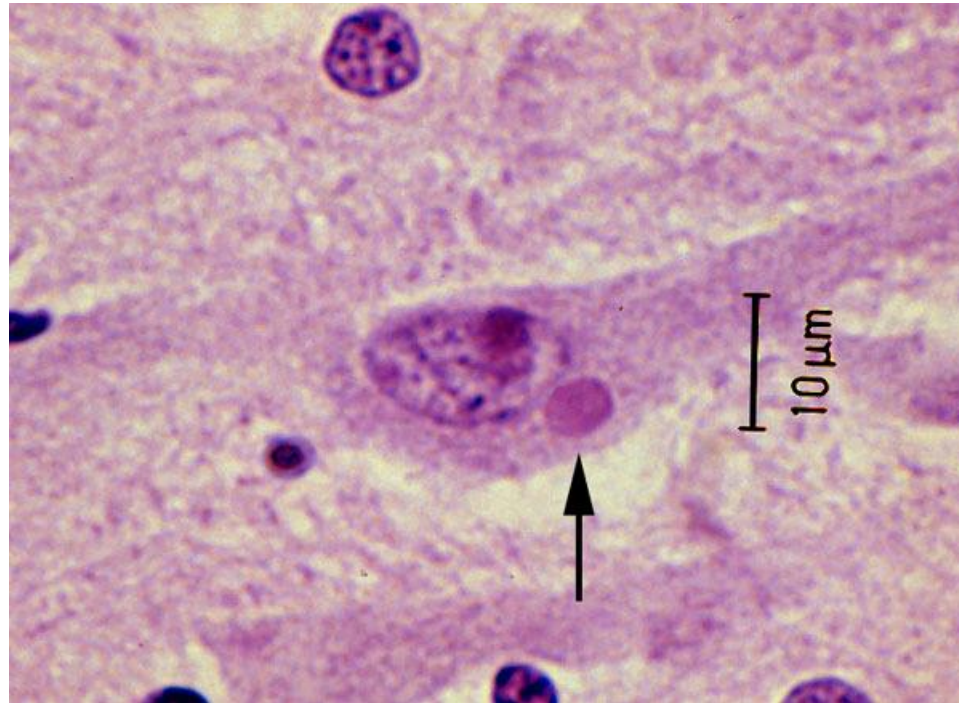
Infektion igennem kontakt med blod og spyt-  
(OBS små skader i huden)

Virus formerer sig i nerveceller ved bidsåret, spredes  
gennem nerver til ZNS – massiv replikation – encefalitis

Inkubationstid (til symptomer optræder):  
3 – 6 uger (1 uge – flere år)



Negri bodies





## Klinik

### Prodromalfase

Hovedpine, feber, træthed, kvalme, myalgi,  
smertes og / eller paræstesier i bidområdet efter såret er helet

Agiteret form 80 %

Paralytisk form 20%  
(DD Guillain Barré syndrom)



# Symptomer

Agitation, cerebrale kramper,  
hydrofobi, salivation, ærofobi, hallucinationer

Lammelser til kvadriplegi, påvirkning af hjernestam,  
respirationspåvirkning og kardiale symptomer.

Guillain Barre: lammelser ascenderer  
Rabies: lammelser descenderer



## BEK nr. 330 af 14/04/2011, Rabiesbekendtgørelse

§ 2. Et dyr anses som mistænkt for at være smittet med rabies når der forekommer ét eller flere af følgende symptomer: savlen, synkebesvær, stemmeforandring, urenlighed, uro, ændret adfærd så som snappen efter indbildte ting, skyhed, forvirret opførsel, raserianfald, afbrudt af mere eller mindre udtalte sløvhedsperioder og angrebslyst samt tiltagende lammelser især af underkæbe og bagparti.

§ 5. En flagermus anses som mistænkt for at være smittet med rabies, hvis den udviser ændret adfærd under flyvning eller ved manglende evne til at flyve.



## Anamnese

Udlandsophold, kontakt til flagermus  
eksposition til bid / andre læsioner  
vaccinationsstatus

Blodprøverne er normale!

IgM og IgG først positiv efter udbrud . . .for sent  
RNA – PCR fra liquor, blod eller sår væv (nerve)  
principielt muligt,  
udbydes ikke i DK – lav incidens område,  
forsinkelse af behandling



## Behandling

Sættes i gang ved tilstrækkelig sandsynlighed for infektion

Rens og vask såret grundigt, desinfektion

Såret sys IKKE ! Tetanusvaccination



## Behandling

Start post ekspositions profylakse (PEP)

Husdyr: mistænkeligt dyr isoleres og observeres ;  
inficerede dyr med symptomer dør som regel  
indenfor 10 dage

Dyr normalt og i live efter 10 dage: stands behandlingen

Vilde dyr fanges, aflives – undersøgelse.





## Behandling

Human Rabies Immun Globulin HRIG,  
20 IE/ kg / LV, altid sammen med første vacc. Infiltrer bidsåret, rest af  
dosis im .

HRGI og vacc. injiceres i hver sin side af kroppen.

Vaccination i 4 doser på dag **0, 3, 7, 14.**

Tiderne for de første to injektioner SKAL overholdes!

Inj. på 7. og 14. dag kan udskydes op til 2 dage.

**EPI NYT uge 9 / 2018**



Tidligere vaccinerede får 2 doser vaccination mistanke om infektion, men ikke HRIG.

Vaccine og HRIG fås igennem apoteket eller SSI.

Vaccination ved rejser som regel ikke nødvendigt som almindelig turist, men ved længere ophold i udbrudsområder.

Råd og vejledning ved infektionsmedicinske afdelinger på universitetssygehuse og SSI.



Rabies er sjældent og ubehandlet dødelig.

I DK nativ ved flagremuse eller importeret.

Behandling sker med PEP  
ved tilstrækkelig mistanke.



Rådfør dig med nærmeste infektionsmedicinske afdeling.

Hold dig væk fra fremmede og mærkelige dyr!

